



Ett universitet  
med internationell lyskraft  
– där människor och idéer  
möts och utvecklas

Skapa och sprida  
forskningsresultat  
med internationell  
genomslagskraft

Bidra till en  
samhällsutveckling  
baserad på kunskap

Attrahera och  
examinera eftertraktade  
studenter och doktorer  
för ett hållbart samhälle  
i en föränderlig värld

Stärka och utveckla  
internationellt slagkraftiga  
forskningsmiljöer som  
även tar ansvar för  
utbildning och samverkan

Vidareutveckla och stärka  
samverkan med det  
omgivande samhället

Vidareutveckla profilen  
av ett program- och  
campusuniversitet med  
innovativa, utmanande  
och studentaktiva  
utbildningar

### ATTRAKTIVA AKADEMISKA MILJÖER

En god arbetsplats med ett  
engagerande och ansvarstagande  
ledar- och medarbetarskap

En offensiv  
strategisk  
rekrytering

Ett professionellt  
och ändamålsenligt  
verksamhetsstöd

Förmåga att  
generera, prioritera och  
omfördela resurser

Våra kärnvärden är nytänkande, gränsöverskridande, resultatorientering och konkurrensmedvetenhet  
Vårt uppdrag är att utifrån en demokratisk grundsyn och akademisk tradition skapa, sprida och nyttiggöra kunskap

VISA EXCELLENS

TA ANSVAR

VI SKA

GENOM ATT

BYGGA STYRKA

VI HAR

SKAPA EFFEKTIVITET

# Från kunskap till handling

## Mötesplats social hållbarhet

6-7 maj 2014  
Norrköping



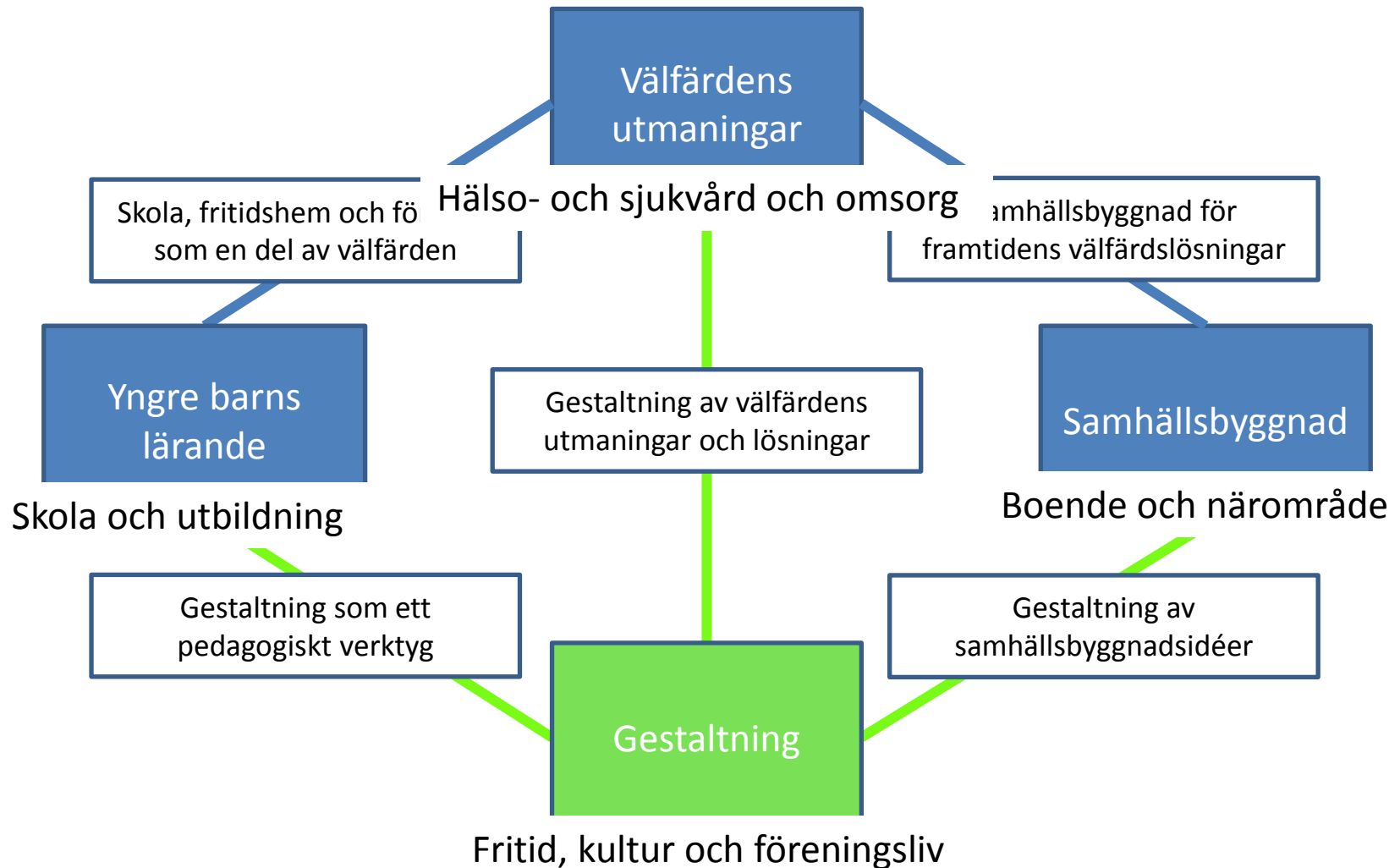
## Östgöta Kommissionens arbete

Samhällsstrukturer med särskild betydelse för ojämlik hälsa:

- Boende och närområde
- Fritid, kultur och föreningsliv
- Skola och utbildning
- Arbete och försörjning
- Hälsa- och sjukvård och omsorg



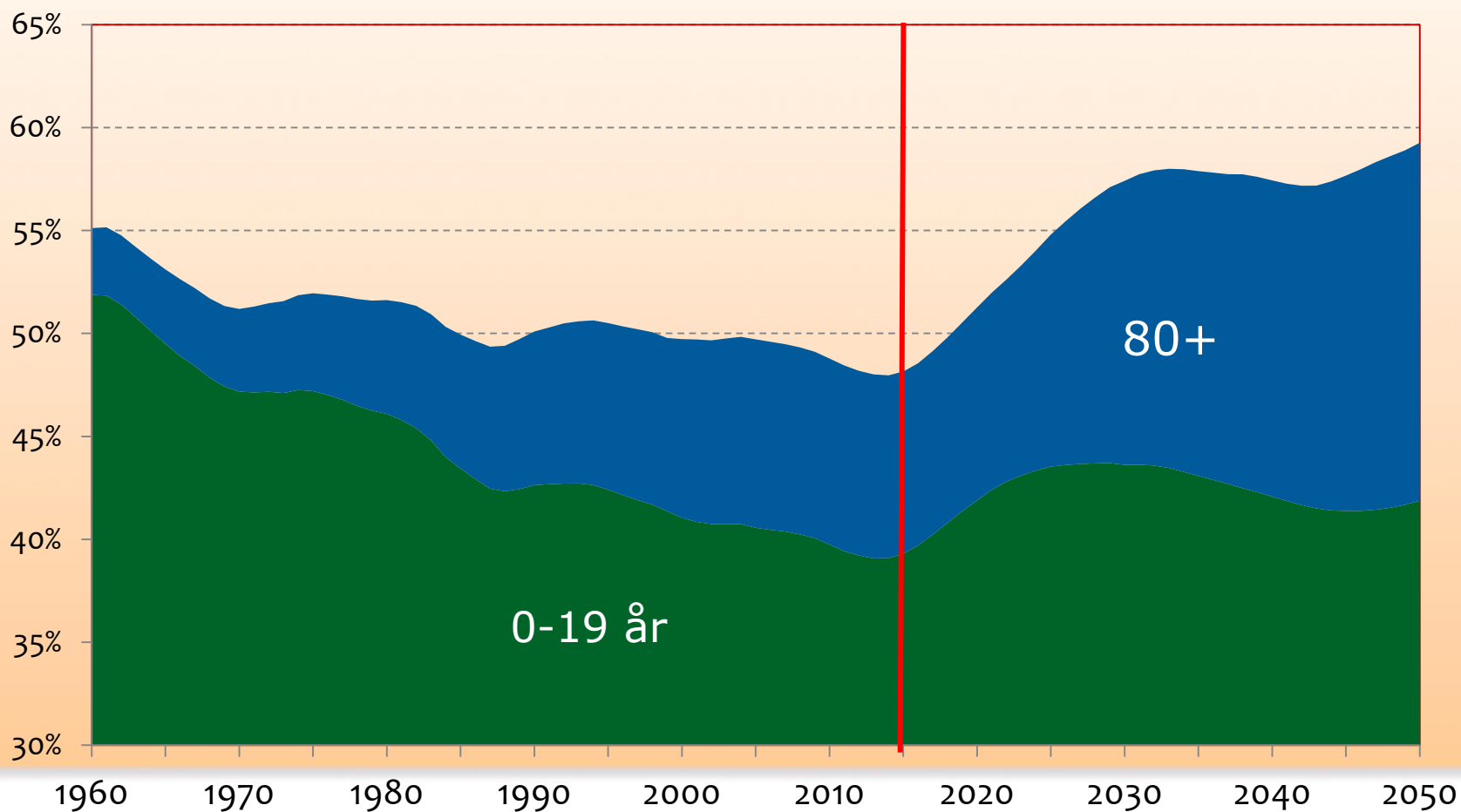
# Universitetsstyrelsen november 2013: LiU-satsning på fyra fakultetsövergripande profilområden med fokus på Campus Norrköping





# Den demografiska utmaningen

Total försörjningsbörda 0-19 och 80+ / 20-64 år





## Välfärdens utmaningar – LiU-satsning med fokus på Campus Norrköping

- Skapa kompletta akademiska miljöer som tar ansvar för att leda utvecklingen inom välfärdens utmaningar
- En väl karakteriserad befolkningsstruktur
  - äldrefrågor, etnicitetsfrågor och beroendeproblematik
  -
- En stark grundutbildningsstomme
- En framgångsrik multidisciplinär forskningsbas
  - Visualiseringscenter
  - REMESO – etnicitet och migration
  - NISAL – äldre och åldrande
  - KSM – kultur, samhälle, mediegestaltning
- Starka rekryteringar med anknytning till den planerade satsningen:
  - Peter Hedström (Chicago, Oxford), professor i sociologi,
  - Markus Heilig (NIH), prof i psykiatri och beroendesjukdomar
  - Steve Woolgar (Oxford), teknikens och vetenskapens roll i samspel med samhället (STS)



Landstinget  
i Östergötland



Linköpings universitet  
HÄLSOUNIVERSITETET

## Plats för välfärd – workshop 28/4



NORRKÖPING



Linköpings  
kommun

### Vad händer nu?

Övergripande gemensamt mål: bättre välfärd, livskvalitet och ekonomi

- Jobba tillsammans
- Prioriterad fråga
- Samverkan och samsyn istället för stuprör: sparar resurser och ger högre kvalitet i verksamheten
- **Nästa steg: Samordningsgrupp på hög tjänstemannanivå med tydligt mandat inom respektive organisation**
- Konkret uppdrag: vad vill vi skapa fram till 2020?
  - Inom vård och omsorg
  - Inom utbildning och forskning
  - Infrastruktur inom den nära vården

# Från kunskap till handling

## Mötesplats social hållbarhet

6-7 maj 2014  
Norrköping

Välkomna!  
Lycka till med konferensen!

#socialhållbarhet