

2014 års Demokratiutredning – Delaktighet och jämlikt inflytande



Vad ska vi utreda?



Hur kan vi öka och bredda engagemanget inom den representativa demokratin



Hur kan vi stärka individens möjligheter till delaktighet i och inflytande över det politiska beslutsfattandet mellan de allmänna valen...

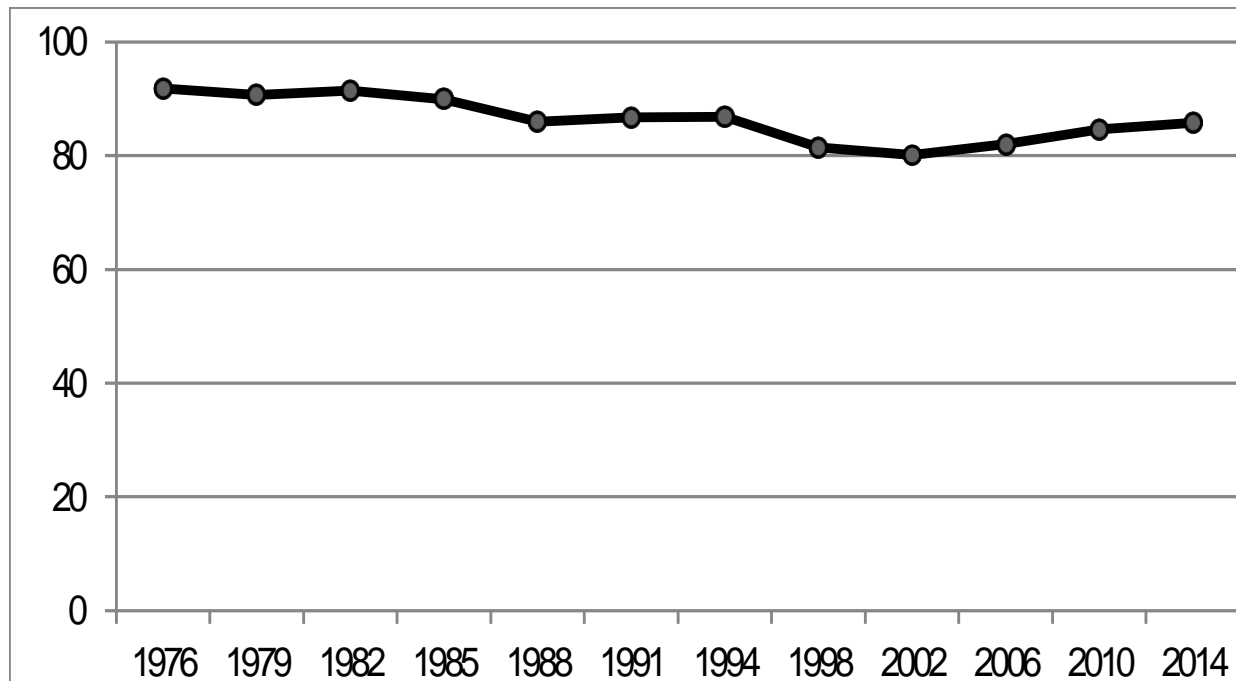


Mår demokratin verkligen så illa?

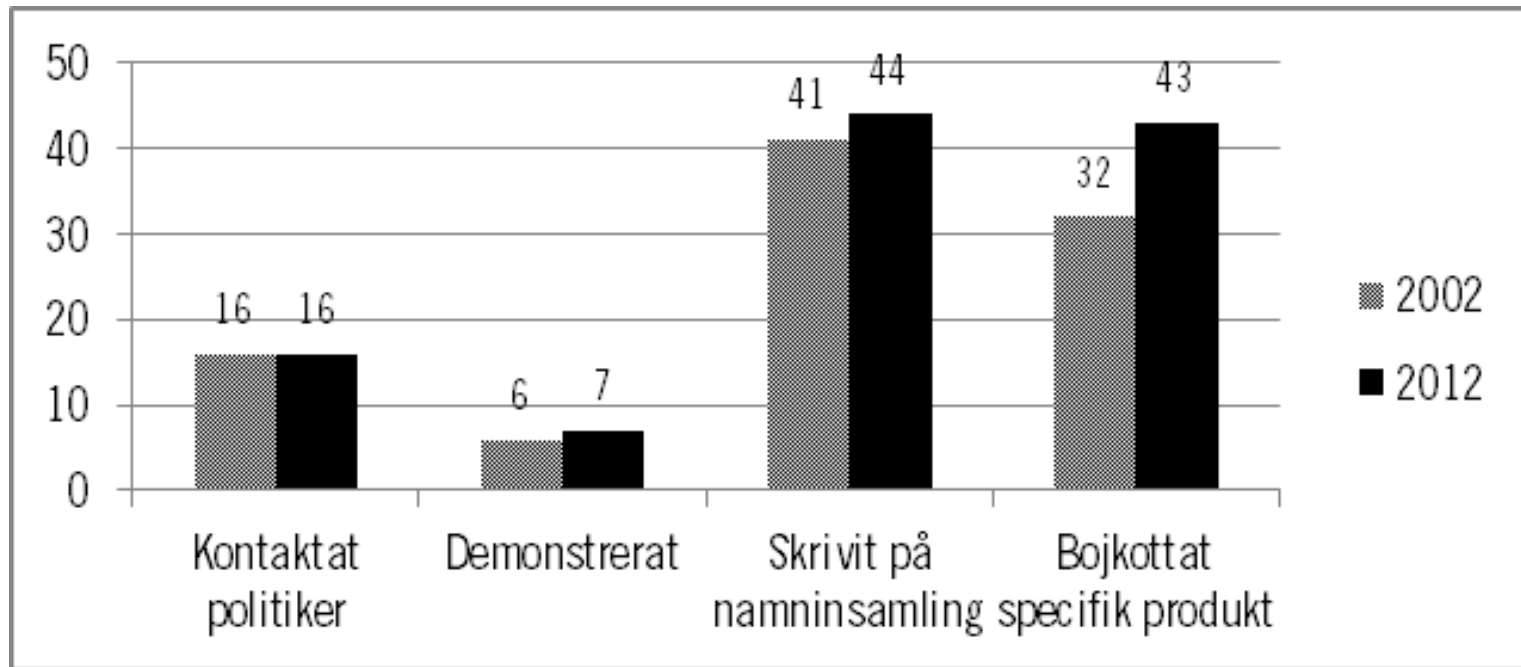


Valdeltagandet sjunker inte

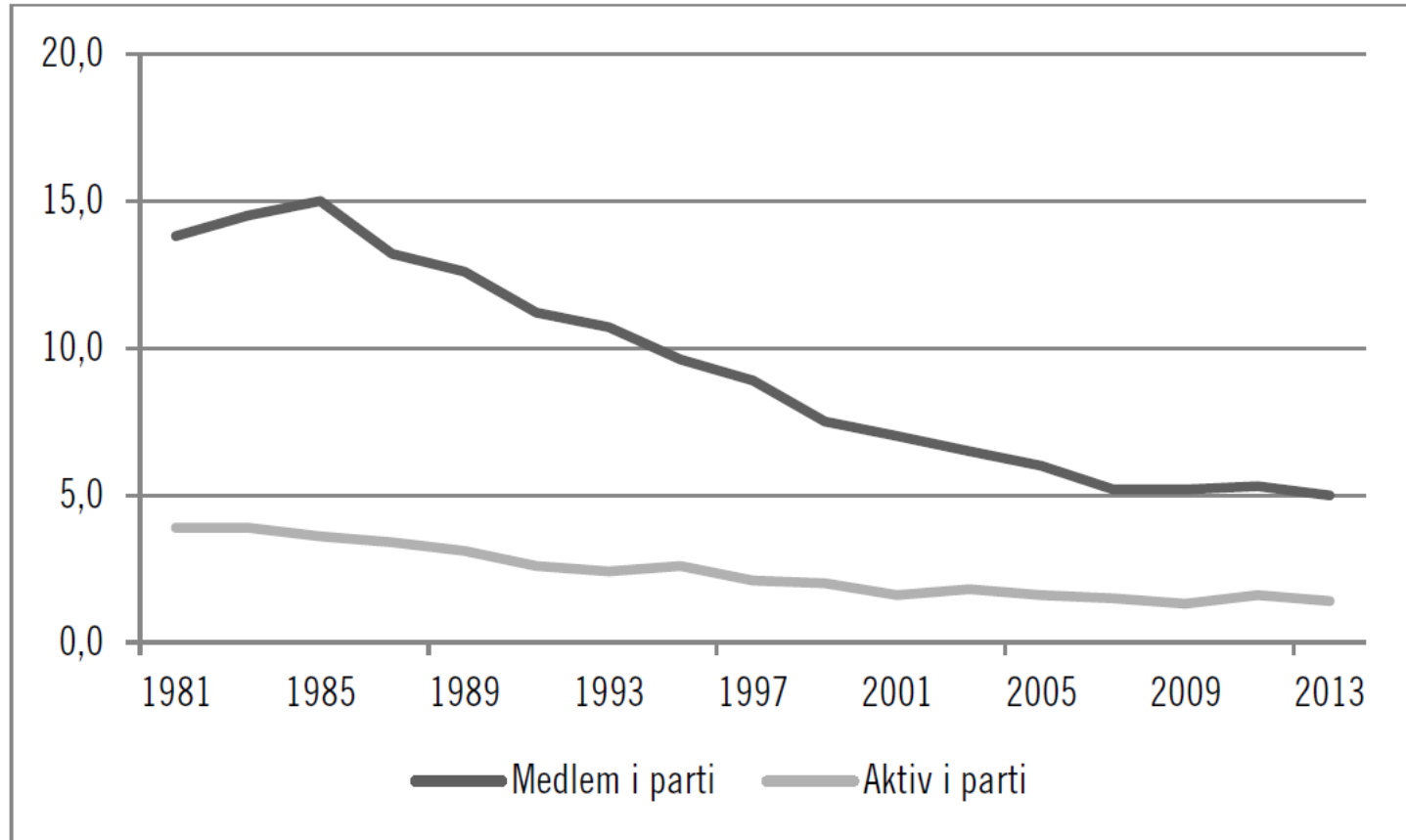
Valdeltagande i riksdagsvalen 1976-2014



Deltagandet sjunker inte



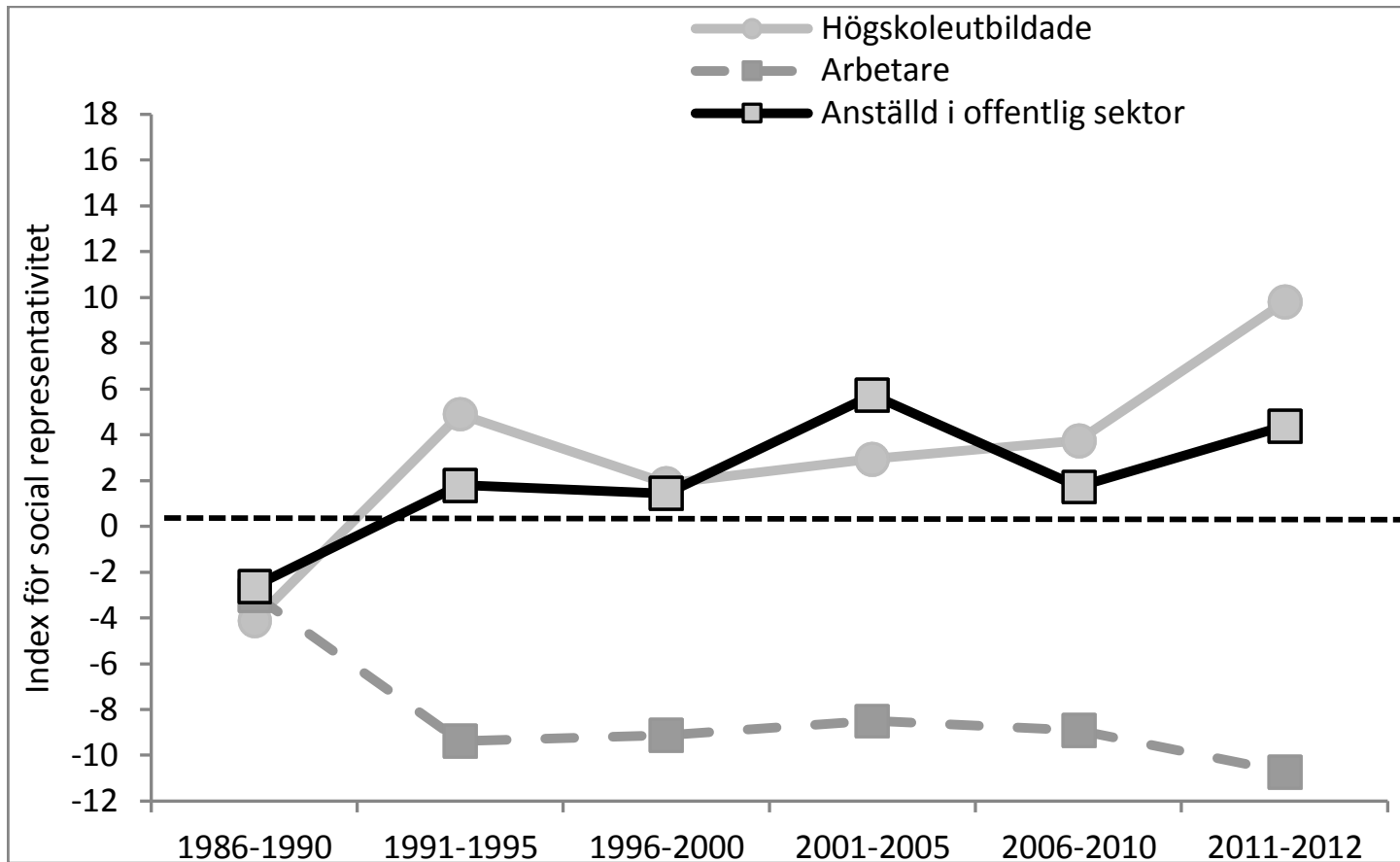
De politiska partierna är inte i kris!



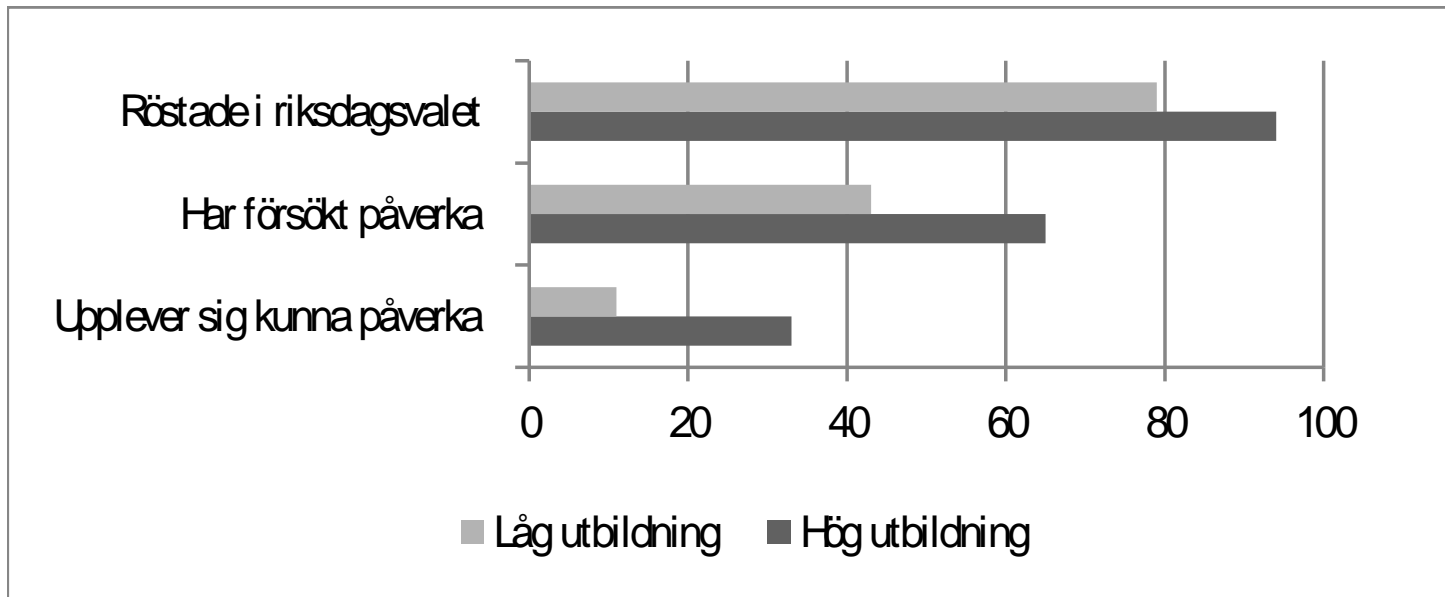
Det finns ändå stora demokratiutmaningar!



Vilka medlemmar tappar partierna?



Politisk ojämnlighet





Skillnaderna mellan de valdistrikt i Stockholm som hade högst och lägst valdeltagande var ca 45 procentenheter i riksdagsvalet 2014

Vad innebär dessa demokratiklyftor?

